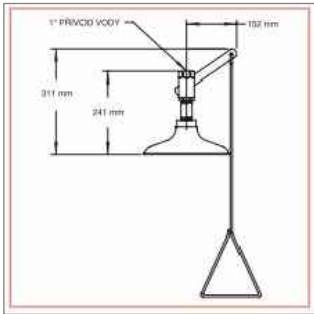


LEGENDA MÍSTNOSTÍ

Číslo	Jméno	Plocha [m²]	Výška [m]	Podlaha	Stěny	Strop
N2007	LABORATOŘ	13,55	3,00	STÁVAJÍCÍ	KERAMICKÝ OBKLAD V. 2750	KAZETOVÝ PODHLED
N2008	LABORATOŘ	8,23	3,00	VINYL	KERAMICKÝ OBKLAD V. 2750	KAZETOVÝ PODHLED
N2008a	MYŠÁRNA	3,60	3,00	VINYL	KERAMICKÝ OBKLAD V. 2750	KAZETOVÝ PODHLED

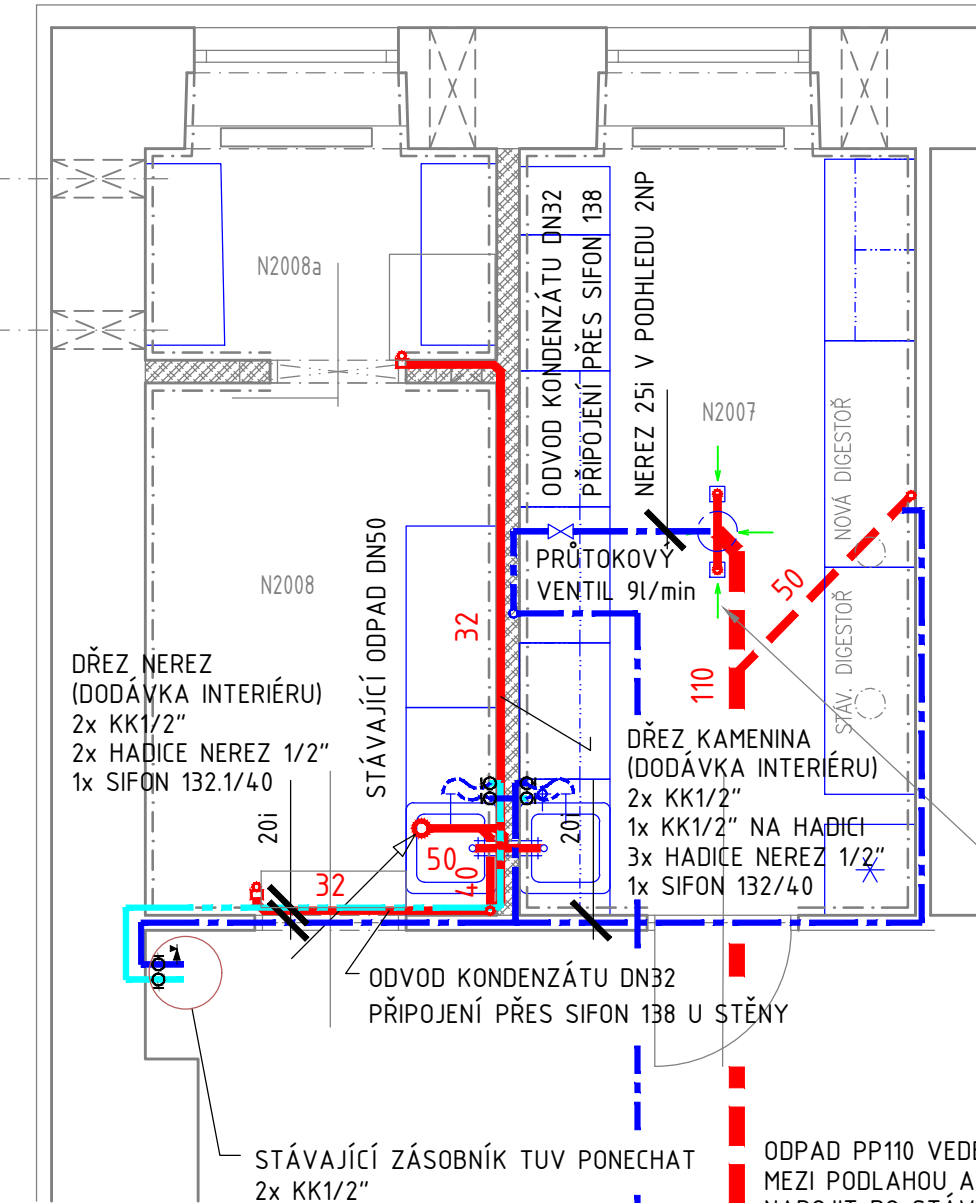
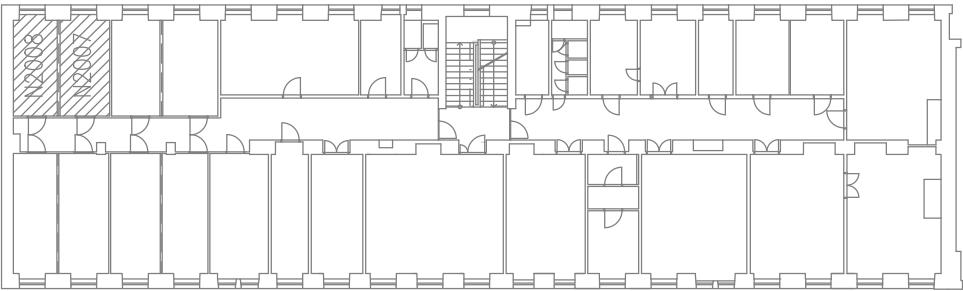


- ROZVOD TEPLÉ VODY
- ROZVOD STUDENÉ VODY
- KANALIZACE
- KANALIZACE ZAVĚŠENÁ

POZN.: VEŠKERÉ STÁVAJÍCÍ ODPADY A ROZVODY VODY VČETNĚ STOUPAČEK POTŘEBNÉ PRO NAPOJENÍ NOVÝCH ZAŘIZOVACÍCH PŘEDMĚTŮ JE TŘEBA NEJPRVE ODKRÝT (V PODHLEDU 1NP NEBO VE STĚNÁCH 2NP)

PROSTOR PRO HAVARIJNÍ SPRCHU VYVEDENOU Z PODHLEDU, VÝŠKA OSAZENÍ NAD PODLAHOU 2100 mm, PŘIPOJOVACÍ DIMENZE 1", VYDATNOST 1,3 l/s  
PROSTOR 1000/1000 mm VYMEZEN TVAREM PODLAHY, SPÁD 1% (OSPRCHOVÁNÍ V PŘÍPADĚ POTŘÍSNĚNÍ ŽÍRAVINOU)  
V PODLAZE OSADIT 2 PODLAHOVÉ VPUSTI NPr, CELKOVÁ HLTNOST 1,6 l/s

SCHÉMA 2. NP



POZNÁMKA

V SOULADU SE ZÁKONEM O ZADÁVÁNÍ VEŘEJNÝCH ZAKÁZEK Č.134/2016 Sb. (ZMĚNY 147/2017Sb.,183/2017 Sb.) BYLO VE VÝJIMEČNÝCH PŘÍPADECH PRO DOSTATEČNĚ PŘESNÝ A SROZUMITELNÝ POPIS A KE STANOVENÍ TECHNICKÝCH PARAMETRŮ, PODMÍNEK A JEJICH KVALITATIVNÍHO STANDARDU POSTUPOVÁNO DLE § 89 ODST. 5 A ODST. 6 TOHOTO ZÁKONA.

ING. IRENA CÍFKOVÁ projekční a inženýrská kancelář Bulharská 49, 612 00 Brno			
ZODP. PROJEKTANT :	Ing. Irena Cífková	STAVEBNÍ ÚŘAD :	
VYPRACOVAL :	Ing. Pavel Kučera	ÚMČ Brno-sever	
INVESTOR :		DATUM :	07/2019
Mendelova univerzita v Brně, Zemědělská 1, 613 00 Brno		STUPEŇ :	DPS
STAVBA :	STAVEBNÍ ÚPRAVY MÍSTNOSTÍ VE 2. NP BUDOVY "D"	KÓD ZAKÁZKY :	
ČÁST :	D.1.4a ZAŘÍZENÍ ZDRAVOTNĚ TECHNICKÝCH INSTALACÍ	MĚŘ.	1 : 50
OBSAH :		FORMÁT :	2 A4
MÍSTNOST Č. N2007, N2008 PŮDORYS – KANALIZACE VODOVOD		ČÍSLO PŘÍLOHY :	D.1.4a.1